

ergonic[®]
inside 3


Putzmeister



Ergonic[®] 3 – Así bombeamos hormigón hoy:
de manera precisa, intuitiva y fiable.

Facilidad de manejo made by Putzmeister

CE Versión
para el EEA
incl. mercado CE

TAN MANEJABLE COMO SIEMPRE – MÁS INTUITIVO QUE NUNCA **ERGONIC® 3**



El nuevo Ergonic® 3 – intuitivo, rápido y seguro

- # **Concepto de manejo universal** con las mismas funciones y representaciones en todos los productos Putzmeister, ya sea el telemando inalámbrico (FFST) o el Ergonic Graphic Display (EGD).
- # **Trabajo intuitivo y reacción rápida** gracias a una estructura de menú ordenada y la disposición intuitiva de las funciones.
- # **Vista general completa** del estado de la máquina en el FFST y el EGD (incluidas válvulas, sensores, y LED de los fusibles).
- # **Sistema preciso de gestión de averías:** identificación y subsanación rápida de averías – incluso sin la intervención del servicio técnico de Putzmeister.
- # **Conjunto de funcionamiento de emergencia** de varios niveles que mantiene la máquina funcionando en las condiciones más duras y en prácticamente cualquier situación.

ergonic®
inside 3

Lo mejor de dos mundos

Ergonic® 3 es la evolución lógica después de Ergonic® 1 y Ergonic® 2.

Las funciones de eficacia probada se han incorporado sin cambios, otras se han desarrollado y, además, se han integrado nuevas funciones orientadas en futuras aplicaciones.

El resultado es ventajoso en muchos aspectos:

- # Los clientes habituales de Putzmeister se familiarizarán en poco tiempo con el manejo, la adaptación es muy fácil.
- # A los clientes nuevos les bastarán unos pocos cursos o instrucciones porque el manejo es intuitivo.
- # Una vez aprendido, podrán operar varios modelos de máquina.

Bombear usando la cabeza

Si nuestras bombas de hormigón son el corazón de las máquinas Putzmeister, entonces Ergonic® 3 es la mente.

Estos sistemas de control basados en microprocesadores funcionan como central de mando que regula las funciones de bombas de hormigón, camiones hormigonera y plumas distribuidoras.

Siempre a su lado – Ergonic® inside

- # **IBC – intelligent Boom Control** controla y regula el movimiento de las plumas para aumentar el rendimiento de distribución y un manejo sencillo y seguro.
- # **EPS – Ergonic Pump System** se encarga del control de la bomba de hormigón y asegura un bombeo óptimo en todas las fases.
- # **EOC – Ergonic Output Control** optimiza el número de revoluciones del motor para un funcionamiento suave de la bomba, además de reducir el consumo y el desgaste.
- # **iSC – intelligent Setup Control**, el sistema de seguridad que regula la interacción entre el apoyo flexible y las zonas de trabajo.
- # **EMC – Ergonic Mixer Control** para operar el tambor mezclador por medio del telemando inalámbrico, incluido el suministro de agua y la limpieza.

MANEJO SENCILLO

Intuitivo y casi autoexplicativo, también para maquinistas con poca experiencia

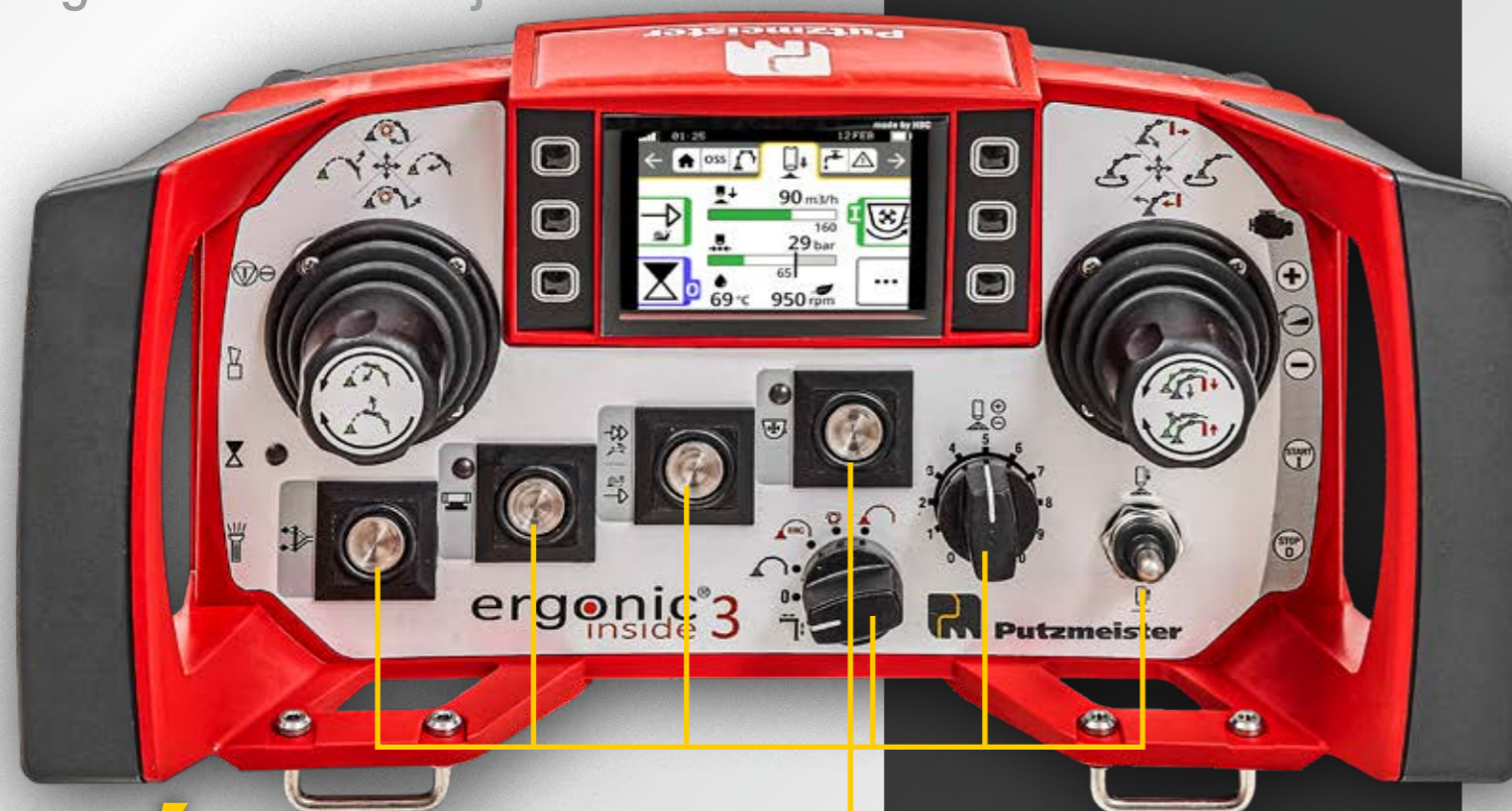
TRABAJO FIABLE

Con un concepto de manejo universal y un sistema de gestión de averías completo para más margen de actuación

SISTEMA DE GESTIÓN DE AVERÍAS DETALLADO

Mensajes de fallo claros con propuestas de solución para evitar paradas – en cualquier caso, siempre será posible finalizar el servicio en modo de mando manual

Ergonic® 3 – Manejo



ASÍ DA GUSTO TRABAJAR: INTUITIVO, EXACTO Y SENCILLO

Manos a la obra

- # Además del manejo por medio de la pantalla, las funciones básicas de la bomba de hormigón se pueden controlar también con pulsadores y botones físicos.

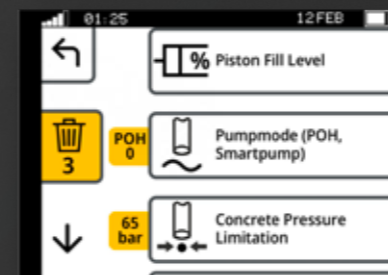
Las teclas de acceso rápido llevan directamente al resultado y son fáciles de operar incluso llevando guantes.

Mantener el control – en cualquier situación

- # La «cinta de opciones» estática guía a través del menú – imposible «perdersse».
- # Funciones distribuidas de forma ordenada e intuitiva.
- # Estructura de menú sencilla, con dos niveles de submenús como máximo.
- # Menú principal con todas las funciones estándar y detalles adicionales en el submenú.



Menú principal



Submenú nivel 1



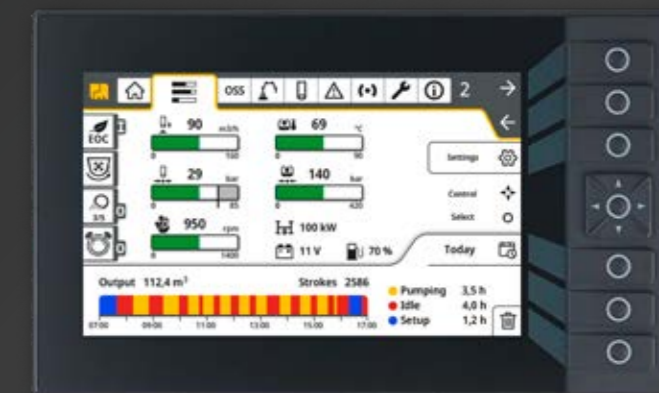
Submenú nivel 2

Concepto transversal consecuente en todos los «centros de mando»

- # Las estructuras de menú del telemando y del Graphic Display son prácticamente idénticas.
- # Hardware y software óptimamente sincronizados en todos los puestos de mando.
- # El manejo es intuitivo y el mismo en todos los productos Putzmeister y no requiere mucho tiempo de adaptación.



La pantalla auxiliar del cuadro de mando sigue el mismo concepto y ofrece gran cantidad de información, ajustes y opciones.



Las opciones de ajuste detalladas y la abundante información facilitan la adaptación al dispositivo.

Facilidad de uso en todos los aspectos

Qué significa Ergonic® inside: máquinas que se caracterizan por una instalación rápida, alto rendimiento de trabajo, bajo consumo y resistencia al desgaste.

Y lo que más importante para el operador: el trabajo requiere menos esfuerzo.



SÓLIDO

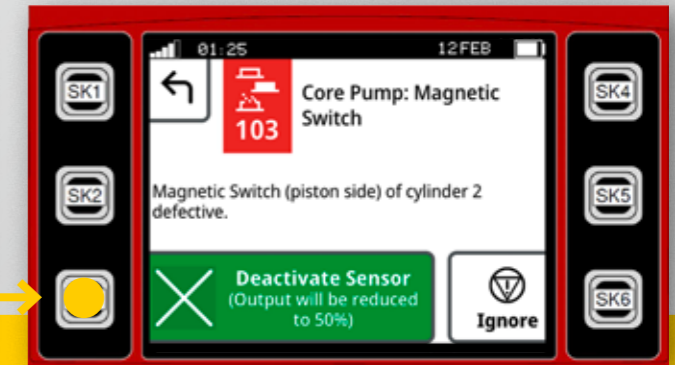
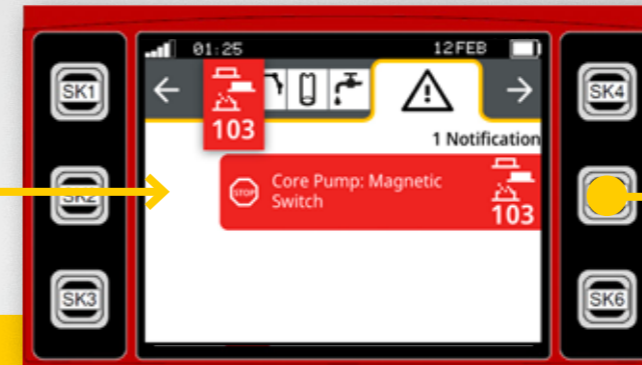
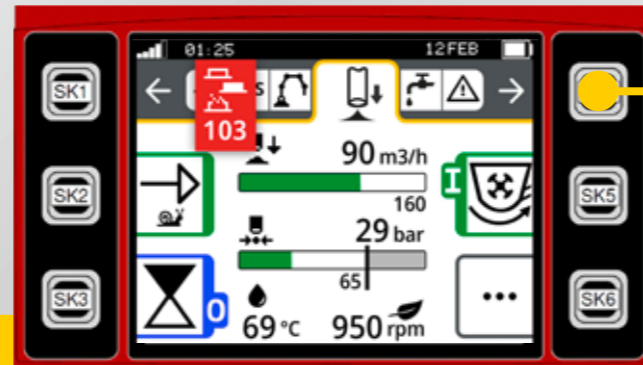
Interruptores robustos para funciones elementales facilitan el manejo.

INTUITIVO

Funciones y pasos claros favorecen la concentración en el trabajo.

PRECISO

Con Ergonic® 3 se explota todo el potencial de la bomba y se controla la pluma con extrema precisión.

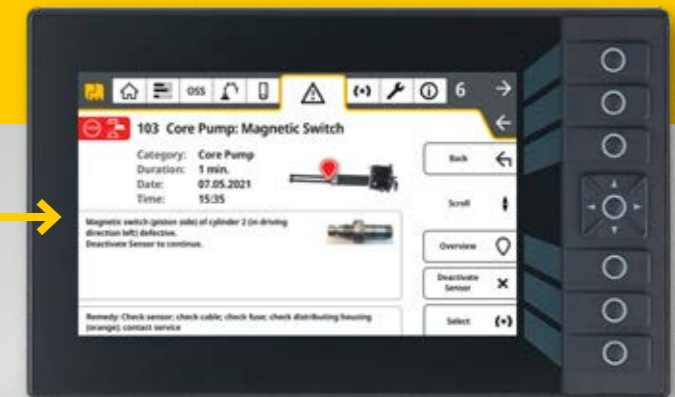


PARADA EXCLUIDA

SISTEMA DE GESTIÓN DE AVERÍAS SENCILLO – AYUDA AL MOMENTO

- # En caso de avería, el operador recibe un mensaje de fallo claro, junto con las posibles causas.
- # Por medio de imágenes y descripciones ilustrativas se indica la posición de montaje exacta del componente defectuoso. Así se pueden identificar y sustituir fácilmente, por ejemplo, fusibles defectuosos.
- # El sistema contiene un extenso abanico de propuestas de solución. Muchos de los ajustes los puede realizar el propio operador directamente en la máquina para evitar paradas.
- # El régimen de emergencia con mando manual permite al operador finalizar de manera segura los servicios comenzados.

Sistema sencillo y claro de gestión de averías en el telemando inalámbrico y el Graphic Display.



CAPACIDAD DE ACTUAR

- # El completo y fiable sistema de gestión de averías previene óptimamente paradas no deseadas de la máquina.



ERGONIC® 3

SIEMPRE LISTOS PARA EL FUTURO

UNA SOLUCIÓN ORIENTADA AL FUTURO

Las Interfaces para futuras extensiones ya se encuentran configuradas de manera que las actualizaciones de software serán fáciles de realizar. Para que su Ergonic® 3 esté siempre actualizado.

CONCEPTO DE SERVICIO AMIGABLE

Puede acceder rápidamente a los servicios e implementarlos de manera eficiente logrando una máxima disponibilidad. Disponible para toda su flota Putzmeister.

iBC – intelligent Boom Control

MOVIMIENTOS
DE LA PLUMA
CON PRECISIÓN
MILIMÉTRICA

iBC

Mando inteligente de la pluma –
confort y precisión a un nivel nunca visto

La eficacia de una autobomba de hormigón determina también la precisión, rapidez y seguridad con que puede moverse y posicionarse la pluma. Como pioneros en mandos de pluma inteligentes, Putzmeister ya demostró con el EBC lo manejable que puede llegar a ser una bomba de hormigón. Con el **iBC (intelligent Boom Control)** se ha ido un paso más allá y creado un sistema que es el nuevo referente en términos de confort y precisión.

CONFORT INIGUALABLE

Con el joystick del mando patentado iBC, el operador puede manejar fácilmente la pluma con una sola mano.

Esto permite mover la manguera final con total precisión hacia delante, detrás o en diagonal a la altura preseleccionada.



PRECISIÓN SIN IGUAL

El último desarrollo de Putzmeister fascina a los operadores: con el iBC se ha conseguido mejorar un 80 % la respuesta y precisión de la pluma.

La amortiguación mejorada de la pluma confiere estabilidad y suavidad de movimientos al paquete de brazos, incluso con rendimientos grandes.



DESPLIEGUE EJEMPLAR

Nunca había sido tan sencillo plegar y desplegar el paquete de brazos. Con el iBC, los movimientos de la pluma están optimizados exactamente para cada modelo de máquina. Los movimientos más habituales se ejecutan de forma directa y rápida.



Seguridad añadida frente a obstáculos difíciles

Se puede definir un valor mínimo y máximo para la posición de cada articulación. La función «Teachen» (programación inteligente) transfiere los límites de la articulación más alta a a las demás articulaciones y evita, por ejemplo, que se produzcan choques contra el techo al trabajar en el interior de una nave.



iSC – intelligent Setup Control

MEJOR
APOYO,
IMPOSIBLE

iSC

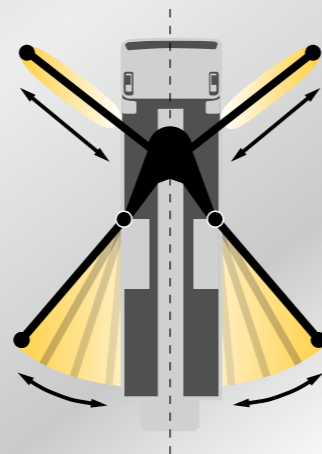
Apostar sobre seguro

Con el **iSC (intelligent Setup Control)**, Putzmeister eleva la estabilidad de las bombas de hormigón hasta cotas nunca vistas. El sucesor del acreditado sistema ESC vuelve a aumentar claramente el alcance y la flexibilidad de las máquinas. El hecho de realizar los cálculos con todos los factores de influencia relevantes en la misma obra proporciona la combinación perfecta entre estabilidad máxima y alcance máximo. El iSC proporciona así al operador apoyo óptimo sobre el terreno en cualquier situación.

Límites aumentados gracias a la subestructura FLEX

La flexibilidad de las bombas de hormigón Putzmeister ha ido en continuo aumento en los últimos años, hasta el punto que hoy las patas giratorias ofrecen una flexibilidad total y las patas de apoyo delanteras un gran número de posiciones intermedias. El iSC combinado con una estructura de acero optimizada abre las puertas a una flexibilidad sin precedentes.

Las **nuevas plataformas FLEX** simplifican y flexibilizan más si cabe el apoyo y la colocación de la máquina y las convierten en operaciones más sencillas que nunca para el maquinista.



MÁXIMA LIBERTAD

El sistema de apoyo iSC amolda la máquina a las circunstancias de cada obra. El maquinista emplaza la máquina de acuerdo con el espacio disponible en la obra y el iSC se encarga del resto. Incluso en las condiciones más difíciles. El sistema calcula directamente la opción de apoyo óptima sobre la base de la inclinación y el espacio de colocación.

ALCANCE MÁXIMO

iSC permite aumentar el alcance más que nunca. En combinación con la predicción de alcance, es posible aprovechar todo el potencial de la robusta estructura metálica de las máquinas Putzmeister. Esto garantiza una planificación perfecta y una ventaja competitiva real en cualquier obra.

MÁXIMA SEGURIDAD

100 % seguridad, sin letra pequeña. El maquinista puede confiar ciegamente en el iSC. El sistema garantiza estabilidad en cualquier situación. El aviso de descenso patentado y la posibilidad de corregir el apoyo facilitan las tareas en condiciones difíciles. Al tener en cuenta el peso del hormigón, no es necesario reducir la zona de trabajo al iniciar el bombeo.



Seguridad de apoyo a simple vista

Imágenes comprensibles en tiempo real, un manejo intuitivo y el telemando inalámbrico convierten la colocación en la obra en un proceso rápido y sencillo.



Ergonic® 3 – work with a smile

Resumen de las ventajas

- **Trabajo sencillo, intuitivo y preciso** – con una estructura de menú clara y la distribución intuitiva de funciones se ejecutan los trabajos de manera rápida y precisa.
- **Trabajo competente y totalmente fiable** – gracias al concepto de manejo universal basado en funciones y representaciones idénticas en todos los productos Putzmeister – ya sea el telemando inalámbrico (FFST) o el Ergonic Graphic Display (EGD) – los maquinistas solo tienen que concentrarse en su trabajo.
- **Trabajar sin paradas** – el sistema inteligente de gestión de averías permite identificar y subsanar fallos rápidamente – incluso sin la intervención de los técnicos de Putzmeister. El conjunto de funciones de emergencia de varios niveles mantiene la máquina funcionando en las condiciones más duras y en prácticamente cualquier situación.
- **Trabajar a gusto** – todas las buenas experiencias que han tenido los maquinistas desde entonces con nuestro mando tienen su reflejo en Ergonic® 3. La novedad es que ahora el hardware y el software están perfectamente coordinados. Es imposible «perdersé» en el menú porque la «cinta de opciones estática» funciona como una guía que no deja margen de error. La estructura de menú es sencilla y sinóptica, con dos submenús como máximo. El menú principal contiene todas las funciones estándar. Para mantener el control en cualquier situación.



Putzmeister Concrete Pumps GmbH

Max-Eyth-Straße 10 · 72631 Aichtal

Postfach 2152 · 72629 Aichtal

Tel. +49 (7127) 599-0 · Fax +49 (7127) 599-520

pmw@putzmeister.com · www.putzmeister.com

